

アドグラ 土木施工事例集

土木にも美しい景観が求められています。

アドグラで美しい景観づくり



AIWATEC
アイワテック株式会社

隅田川千住大橋上下流護岸

設計：東京都建設局



千住大橋は、松尾芭蕉の俳文紀行である奥の細道にて旅立ちの地であると記されている由緒ある場所です。

テラスには奥の細道の壁画や千住大橋の説明文があり、東京の散歩スポットとして多くの人を訪れています。今回の修景工事は、防潮堤をアドグラにて石張り状に仕上げることにより明るい景観となり、水辺空間のにぎわい創出を担っています。



隅田川両国橋上下流護岸

設計：東京都建設局江東治水事務所
元請：日産緑化(株)



古くから船宿が多く賑わっていた隅田川両国橋周辺は、今でも屋形船の船着場として、地域の住民から観光まで、多くの人々から利用されています。今回の護岸修景工事では、コンクリートの堤防がアドグラにより石張り状となり、より美しく親しまれる空間に生まれ変わりました。

POINT

- 長く美しい景観を保つために、落書き防止材を追加塗装しました。



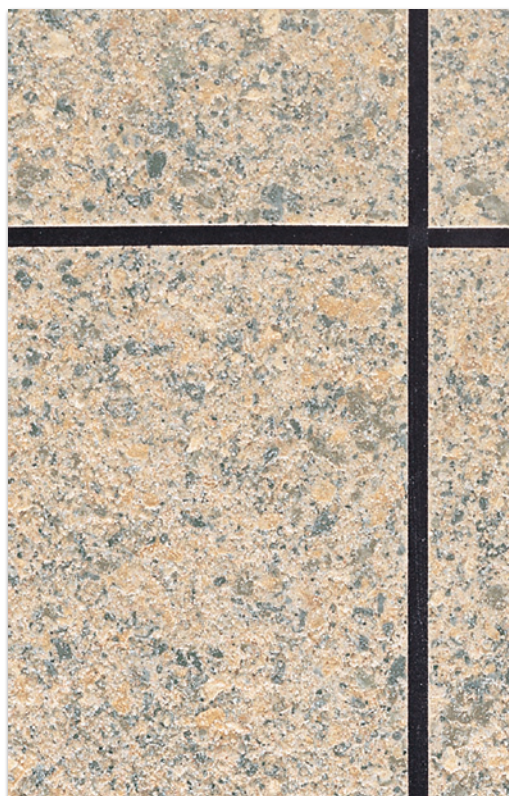
中央高速道路恵那峡 SA

設計:中日本高速道路(株) 施工:木下建設(株)



車の運転で疲れた目にやさしい、アースカラーのアドグラライム-08を選び、円柱状の細長い壁面に合わせて、目地をデザインしました。

▼アドグラライム-08



東名高速道路SA、PA

設計:中日本ハイウェイ・エンジニアリング (株)
施工:(株)グロージオ【浜松地区】、(株)田中組【富士地区】



三方原パーキングエリア(下り線)

浜松地区、富士地区のサービスエリアとパーキングエリア、
12箇所を本年施工いたしました。



富士川サービスエリア(下り線)



改修前

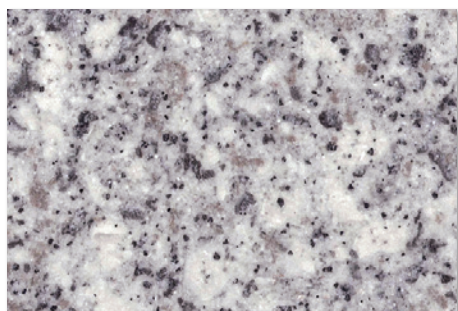


盛明橋

設計：(株)ウエスコ 施工：川田工業(株)



アドグラ ▶
みかげ-03



岡山総社駅

施工：広成建設(株)



都営地下鉄浅草線 中延駅

設計：東京都交通局 建築工務部
施工：アイワテック(株)

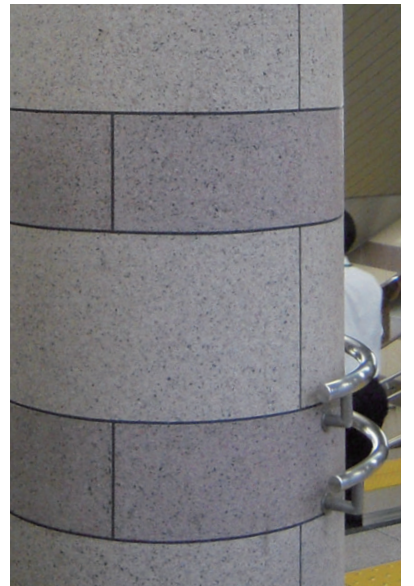


▼アドグラ みかげ-25



都営地下鉄浅草線 新橋駅 連絡通路

設計：東京都交通局 建築工務部
施工：戸田建設(株)



古い建物、どんな下地も美しく高級な石貼り状に変身します

日本特許 第2832424号

天然石調仕上材

アドグラ

U.S.A.PAT. 5,891,948

日・米・豪・台湾で特許を取得した独創的な天然石調仕上塗材です

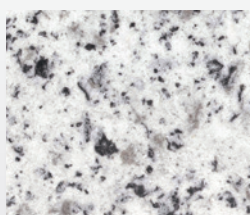
メリット

- ① 既調合の材料を吹付・コテ塗りするだけで本石同様に仕上がります
- ② みかげ石・石灰岩（ライムストーン）など、ほとんどの石を再現できます
- ③ 下地の中性化を防ぎ、耐候性・耐汚染性に優れ、長寿命で改修も容易です
- ④ コテ塗りなら材料が飛散せず、角部が直角に目地が通り良く仕上がります
- ⑤ ほとんど全ての下地の上に施工可能なので改修に最適です

★ 15～20年後に表面を高圧水洗後、仕上クリアーを再塗装すれば再び元の姿に戻ります

アドグラ みかげ

御影石を基調とした30色



みかげ-02



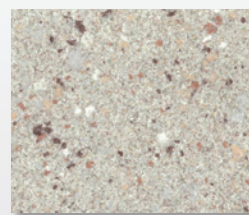
みかげ-25

アドグラ ライム

石灰岩を基調とした12色



ライム-02



ライム-11

良い材料を責任施工し、安心の保証と共にご提供します

発売元
責任施工

AIWATEC
アイワテック株式会社

〒116-0003 東京都荒川区南千住6-58-4
TEL:03-3802-8155 FAX:03-3802-8159
<http://www.aiwa-co.jp>